

## ANNEX II. PLEC DE CONDICIONS TÈCNiques DE LES ACTUACIONS D'INTEGRACIÓ DE MESURES DE CONSERVACIÓ DE LA BIODIVERSITAT EN EL BOSC MEDITERRANI – FINCA CASA NOVA DE MASPONS –

En el present document es detalla la localització i els condicionants tècnics de les actuacions que s'han de realitzar en el marc del projecte **LIFE17 NAT/ES/000568 - LIFE BIORGEST**, corresponents a l'**Acció C3**, la qual consisteix en la implementació de models de gestió per a la millora de la biodiversitat en els boscos mediterranis gestionats, dominats per rouredes.

### 1. Localització del rodal (GpNQhm)

Els treballs inclosos en aquest plec de condicions es realitzaran al rodal situat a la finca Casa Nova de Maspons (municipis de Sant Iscle de Vallalta i Sant Celoni), on s'aplicarà una silvicultura propera a la natura.

Superfície del rodal: 7,93 ha

Codi del rodal: GpNQhm



Figura 1. Situació del rodal GpNQhm (Casa Nova de Maspons).

Socis:

## 2. Descripció del rodal i de les actuacions a realitzar

El rodal està constituït per una massa mixta de roure (principalment *Quercus petraea* i *Quercus canariensis*) i alzina (*Quercus ilex*). Es tracta d'una massa biestratificada amb un estrat superior de roures. També hi ha presència de cirerers i alguna alzina surera. La varietat d'espècies productores de fruits és important i hi podem trobar: *Arbutus unedo*, *Ilex aquifolium* i *Crataegus monogyna*, entre d'altres.

En base a les característiques inicials de la massa, el tipus de gestió multifuncional i l'itinerari de biodiversitat a implementar és el GN2 + IM (silvicultura naturalística o silvicultura propera a la natura per potenciar la diferenciació natural i fomentar l'inici de la regeneració continua i itinerari de conservació de la biodiversitat d'intensitat mitjana).

Les **actuacions silvícoles** proposades són les següents:

- Aclarida selectiva: Selecció dels arbres de futur i inici de foment de la regeneració natural. Tallada d'un competidor directe sobre una selecció de fins a 350 peus/ha d'arbres de futur, que seran preferentment roures de CD>20, els millors individus de les espècies minoritàries (especialment cirerer) i alzines de llavor. La tallada ha de suposar una reducció aproximada de l'àrea basimètrica del 20%.
- Retenció dels elements clau: En la identificació de competidors, prioritzar mantenir els roures de major tamany, i assegurar la presència de lianes (no es tallaran les heures) i cirerers al rodal. Al rodal hi ha uns 30 cirerers/ha de CD 20 que cal mantenir. A banda, es retindran totes les espècies protegides, es respectaran tots els arbres morts en peu i la fusta morta que es trobi al terra no es desemboscarà.
- Generació de fusta morta: Deixar tallat i al terra 1 roure/ha de classe diamètrica >30. I sinó n'hi hagués, deixar 2 roures/ha de classe diamètrica 20. Aquests roures es deixaran a terra sense desbrancar. Procurar que a cada parcel·la de seguiment hi hagi un d'aquests arbres tallats, sense desbrancar ni desemboscar.
- Mesures complementàries de diversificació: Promoure que la tallada generi alguna clariana per l'entrada d'espècies florícoles i/o regenerat del roure.

### Consideracions normatives i tècniques en tot el rodal:

- 1) Les restes s'hauran de trossejar i estendre a terra sense que suposi una acumulació superior a 50 cm.
- 2) Es donarà compliment al DECRET 64/1995, de 7 de març, pel qual s'estableixen mesures de prevenció d'incendis forestals, tant per la retirada de restes vegetals en els camins principal o primaris com per la necessitat de disposar d'autorització excepcional per generar restes vegetals, en el període comprès entre el 15 de juny i el 15 de setembre, en els municipis declarats d'alt risc d'incendi forestal.
- 3) Durant els treballs, a les vies que travessen el rodal es posarà la senyalització corresponents per informar dels riscos.

Socis:

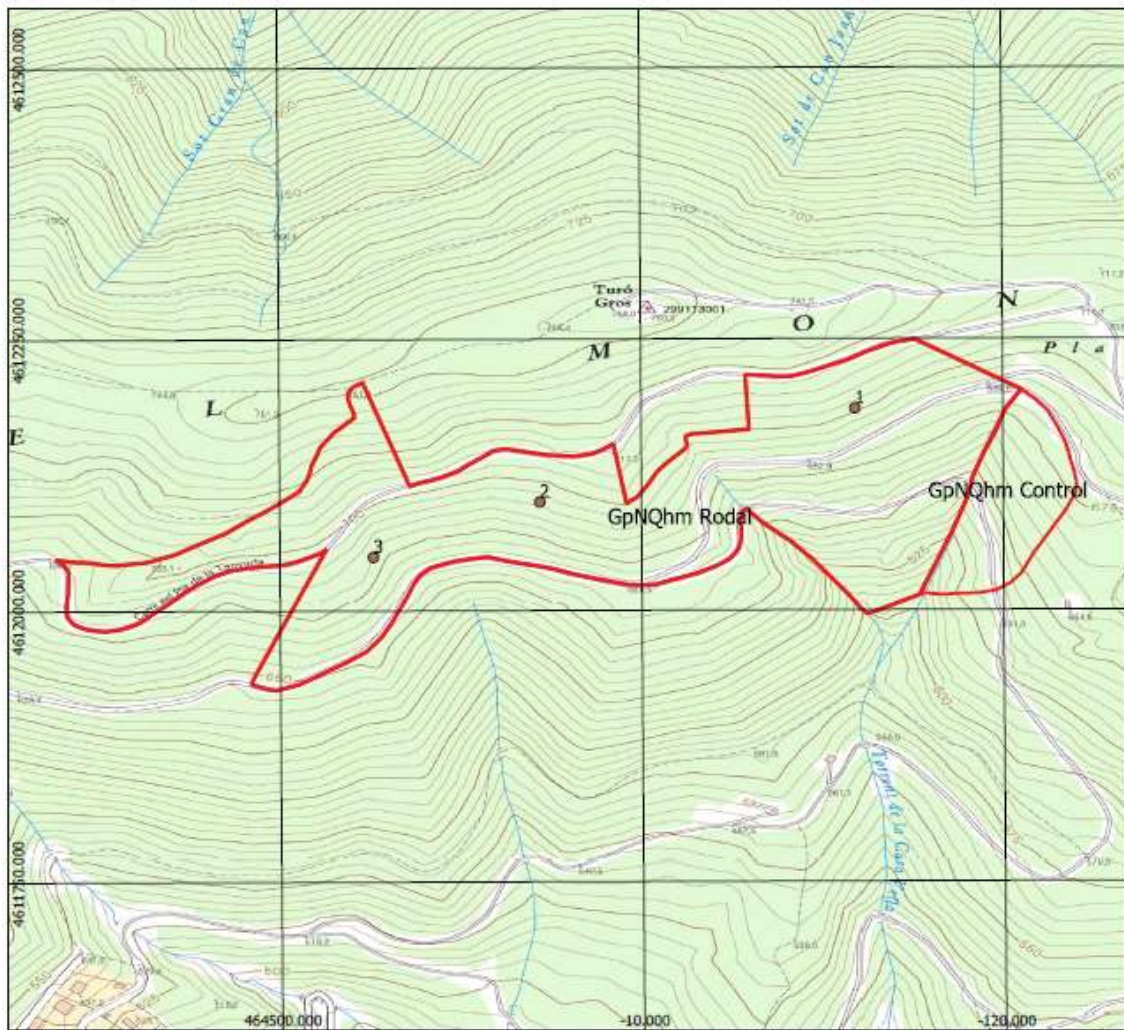


Figura 2. Rodal GpNQhm, parcel·les de seguiment i parcel·la control.

**Socis:**

### 3. Condicions econòmiques

El pagament es realitzarà prèvia presentació factura contra treball realitzat.

### 4. Direcció, supervisió i seguiment

L'empresa adjudicatària haurà d'avisar al Consorci Forestal de Catalunya de l'inici i acabament de les actuacions al rodal. Els treballs estaran supervisats puntualment pel Consorci Forestal de Catalunya.

### 5. Termini d'execució i lliurament

Tots els treballs es realitzaran abans del 29 de gener de 2021.

Signatura representant de l'empresa

A Santa Coloma de Farners, 4 de setembre de 2020

#### Socis: